

SOUŘADNICOVÝ S-JTSK, VÝŠKOVÝ SYSTÉM Bpv

OBJEDNATEL:  SPRÁVA ŽELEZNIČNÍ DOPRAVNÍ CESTY, s.o. DLÁŽDĚNÁ 1003/7 110 00 PRAHA 1 - NOVÉ MĚSTO		ZHOTOVITEL:  AF-CITYPLAN s.r.o. MAGISTRŮ 1275/13 140 00 PRAHA 4 - MICHLE tel.: +420 277 005 500 www.af-cityplan.cz		
HLAVNÍ INŽENÝR PROJEKTU:  Ing. VLADISLAV ŠEFL	ZODPOVĚDNÝ PROJEKTANT:  Ing. ALEŠ SVOBODA	VYPRACOVAL:  Ing. VOJTĚCH JANKŮ	KONTROLOVAL:  Ing. VLADISLAV ŠEFL	
NÁZEV PROJEKTU: REKONSTRUKCE ŽST CHRASTAVA				
ČÁST:	ARCHITEKTONICKÉ ŘEŠENÍ			
VYPRACOVAL:	ING.ARCH. PETR ŠAFRÁNEK, ING.ARCH. JAN HAVLÍČEK			
KRAJ:	LIBERECKÝ KRAJ	ČÁST: C.4.1.	PŘÍLOHA Č.:	ČÍSLO PARE:
DATUM:	6/2019			
STUPEŇ:	DUR			
MĚŘÍTKO:	-			
Č. ZAKÁZKY:	2017/0097			

Rekonstrukce ŽST Chrastava

DUR - architektonického řešení stavby

Identifikační údaje

Název stavby:	Rekonstrukce ŽST Chrastava
Stupeň dokumentace:	Dokumentace pro územní rozhodnutí (DÚR)
Charakteristika stavby:	Liniová železniční stavba, rekonstrukce
Číslo ISPROFOND:	327 321 4901 / 551 372 0006
Číslo SoD objednatele:	E618-S3110/2017/PH
Číslo SoD zhotovitele:	2017/0064
Místo stavby:	Železniční trať 547D Liberec – Hrádek n. Nisou st. hr. – (Zittau) – Varnsdorf st. hr. - Varnsdorf Trať dle Prohlášení o dráze 2017 ¹ Liberec – Varnsdorf st. hr. - Varnsdorf (úsek označen 501-00-a)
	Kategorie trati P5 a F4
Kraj:	Liberecký
Obec / Městská část:	Hrádek nad Nisou, Chotyně, Bílý Kostel nad Nisou, Chrastava, Liberec, Stráž nad Nisou
Katastrální území:	Hrádek nad Nisou, Chotyně, Bílý Kostel nad Nisou, Dolní Chrastava, Andělská Hora u Chrastavy, Machnín, Stráž nad Nisou, Růžodol I, Františkov u Liberce, Liberec
Pověřené městské úřady:	Hrádek nad Nisou, Chrastava, Liberec
Obce s rozšířenou působností:	Hrádek nad Nisou, Chrastava, Liberec
Začátek stavby:	km 9,800 (kabelová vedení km 0,123)
Konec stavby:	km 11,350 (kabelová vedení km 21,667)
Údaje o zadavateli přípravné dokumentace	
Zadavatel:	Správa železniční dopravní cesty, s.o. Dlážděná 1003/7, 110 00 Praha 1 IČ: 70994234 DIČ: CZ70994234 Zapsaná v OR vedeném u Městského soudu v Praze, oddíl A, vložka 48384
Organizační složka objednatele:	Stavební správa západ Sokolovská 278/1955 190 00 Praha 9
Nadřízený orgán:	Ministerstvo dopravy Nábřeží L. Svobody 12 110 00 Praha 1
Údaje o dodavateli přípravné dokumentace	
Zhotovitel dokumentace:	AF-CITYPLAN s.r.o. Magistrů 1275/3 140 00 Praha 4 IČO: 47 30 72 18, DIČ: CZ 47 30 72 18 Zapsaný v OR vedeném u Městského soudu v Praze, spisová značka C 25005
Hlavní inženýr projektu:	Ing. Vladislav Šefl - autorizovaný inženýr v oboru dopravní stavby – č. autorizace: 0011245
Autoři architektonického řešení stavby:	Ing. arch. Petr Šafránek – autorizovaný architekt, ČKA, číslo autorizace 0989 Ing. arch Jan Havlíček – autorizovaný architekt, ČKA, číslo autorizace 03354

Seznam příloh

C4.1.1	Průvodní zpráva – arch.řešení
C4.1.2	Situace Chrastava - arch. řešení 1:200
C4.1.3	Situace Chrastava - arch. řešení 1:1000
C4.1.4	Arch. řešení – zastřešení ostrovního nástupiště var.B1
C4.1.5	Arch. řešení – zastřeš. ostrovního nástupiště var. B1
C4.1.6	Arch. řešení – zastřeš. ostrovního nástupiště var. B2, B3
C4.1.7	Arch. řešení – zastřeš. bočního nástupiště var.C1
C4.1.8	Arch. řešení – zastřeš. bočního nástupiště var.C1
C4.1.9	Arch. řešení – zastřeš. bočního nástupiště var.C2
C4.1.10	Arch. řešení – nádraží Chrastava, pohled jihozápadní 1:200
C4.1.10b	Arch. řešení – nádraží Chrastava pohled jihozápadní 1:200, barevný
C4.1.11	Drobná architektura - příklady Nadhledová perspektiva

Žst Chrastava – architektonické řešení

Úvod

Základním motivem bylo hledat navázání na architektonicko-urbanistické hodnoty jak historických budov nádraží, tak i nalézt vztah k okolnímu prostředí a přírodě. Jedná se o oblast Jizerských a Lužických hor, kde dřevo v architektuře a dřevěné stavby mají svou historickou tradici. I některé rušené části nádraží mají nyní výrazné dřevěné prvky a konstrukce (např. přístřešek v Chrastavě, ale i jiné). Vzhledem k těmto souvislostem byl tento a princip uplatněn i v nových návrzích revitalizací nádraží. Byl zde navržen vysokotlaký laminát se strukturou a barvou dřeva.

Přístřešky na nástupišťích

Přístřešky na ostrovních nástupišťích – vlašťovky i přístřešky na bočních nástupišťích mají logicky ocelovou konstrukci, avšak podhledy (ochrana před holuby) jsou obloženy deskami z vysokotlakového laminátu s dřevěnou povrchovou strukturou a barevností. Tento podhled bude odnímatelný a demontovatelný, nad ním budou vedeny trasy instalací pro elektrorozvody, slaboproud a podobně. Osvětlení bude integrováno v těchto podhledech. Informační systém bude podvěšený tak, aby podchodná výška byla minimálně 2.500 mm. V dalším stupni může být výška přístřešků i částečně snížena, pak by však byla snížena i výška výtahů, což je technicky možné.

Bylo navrženo několik variant architektonického řešení těchto přístřešků (varianty B1, B2, B3, C1, C2), které jsou obsaženy v této dokumentaci. Po projednání a posouzení těchto alternativ byly jako výsledné řešení zvoleny varianty B1 – vlašťovky nad ostrovními nástupišti a varianta C1 – zastřešení bočního nástupiště v Hrádku nad Nisou. V Chrastavě tento typ zastřešení bočního nástupiště není, boční nástupiště je zastřešeno částí velkého přístřešku nad výstupem z podchodu.

Nádraží Chrastava

V Chrastavě bude zrušen stávající podchod, ústící do odbavovací budovy a bude navržen nový podchod situovaný jihovýchodně od stávající budovy nádraží. Tento podchod propojuje jihovýchodní území za kolejištěm, ostrovní nástupiště s přístřeškem (vlašťovkou) a výtahem a ústí v prostoru zastávek autobusů u nádražní budovy, kde bude zastřešená plocha se schodištěm, výtahem a výbavou drobnou architekturou (lavičky, stojany na kola, odpadkové koše atd.). Toto řešení umožňuje bezkolizní pohyb cestujících směřujících od města a od autobusů k nástupišťím vlakové dopravy (a naopak). Pro nádraží Chrastava je z urbanisticko-architektonického hlediska velmi důležitý čelní průhled od města k nádraží s horskou krajinou a scenerií lesů v pozadí. Byla snaha najít doplnění stávající architektonické struktury o novou souvislost a sounáležitost, která svým výrazem, tvarem i materiálem bude v souznění se stávajícími hodnotami území a krajiny. Proto byl zvolen princip zastřešení výstupu z podchodu v přednádražím prostoru (jihovýchodně od stávajícího objektu), který navazuje na tvarosloví zastřešení stávající historické nádražní budovy. Je zde navržen přístřešek se sklonem valbové střechy blížícím se sklonům střech na výpravní budově. Také krytina je uvažovaná obdobná jako na stávajících střechách, včetně shodné barevnosti. Tím bylo sledováno dosažení souznění a jednotnosti staré i nové architektury. I u tohoto přístřešku se předpokládá podhled z desek (vysokotlaký laminát), které mají strukturu a barevnost dřeva a budou navazovat na architektonické řešení přístřešku na ostrovním nástupišti. V prostoru přístřešku je výstupní schodiště z podchodu a výtah z úrovně podchodu. Schodišťové stupně doporučujeme se žulovým obkladem, madla z nerezové oceli a to zejména z důvodů trvanlivosti a údržby Budou zde situovány i lavičky, stojany na kola, odpadkové koše a další prvky drobné architektury obdobně jako je tomu při stávajícím stavu. Na straně jihozápadní směrem ke kolejišti je orientován vstup do stávající restaurace, před nímž jsou za teplého počasí umístěny stolky a židle s možností posezení venku. Tato možnost posezení by měla být zachována.

Budova nádraží v Chrastavě prošla nedávno rekonstrukcí, z toho plyne, že se nepředpokládají žádné zásahy do fasády ani střechy objektu. Barevnost i materiály zůstávají stávající.

Pro dokladování základních architektonických záměrů byly vykresleny pohledy jak na nádraží v Chrastavě, tak i v Hrádku. V průběhu zpracování návrhů nebyly k dispozici podklady se zaměřením, takže některé části budov jsou odvozeny z fotografií a nemusejí být naprosto přesné. Jedná se však o pohledy vyjadřující a ukazující především základní architektonický princip a základní ideu řešení.

Drobná architektura

Prostory obou nádraží doplňují prvky drobné architektury, jejich možné příklady jsou dokladovány na jednom výkrese této dokumentace. Lavičky budou mít kovovou konstrukci, sedáky a opěráky mohou být dřevěné. Důležitá je pevnost a odolnost jednotlivých prvků zejména proti vandalizmu a také možnost snadné údržby těchto zařízeníových předmětů.

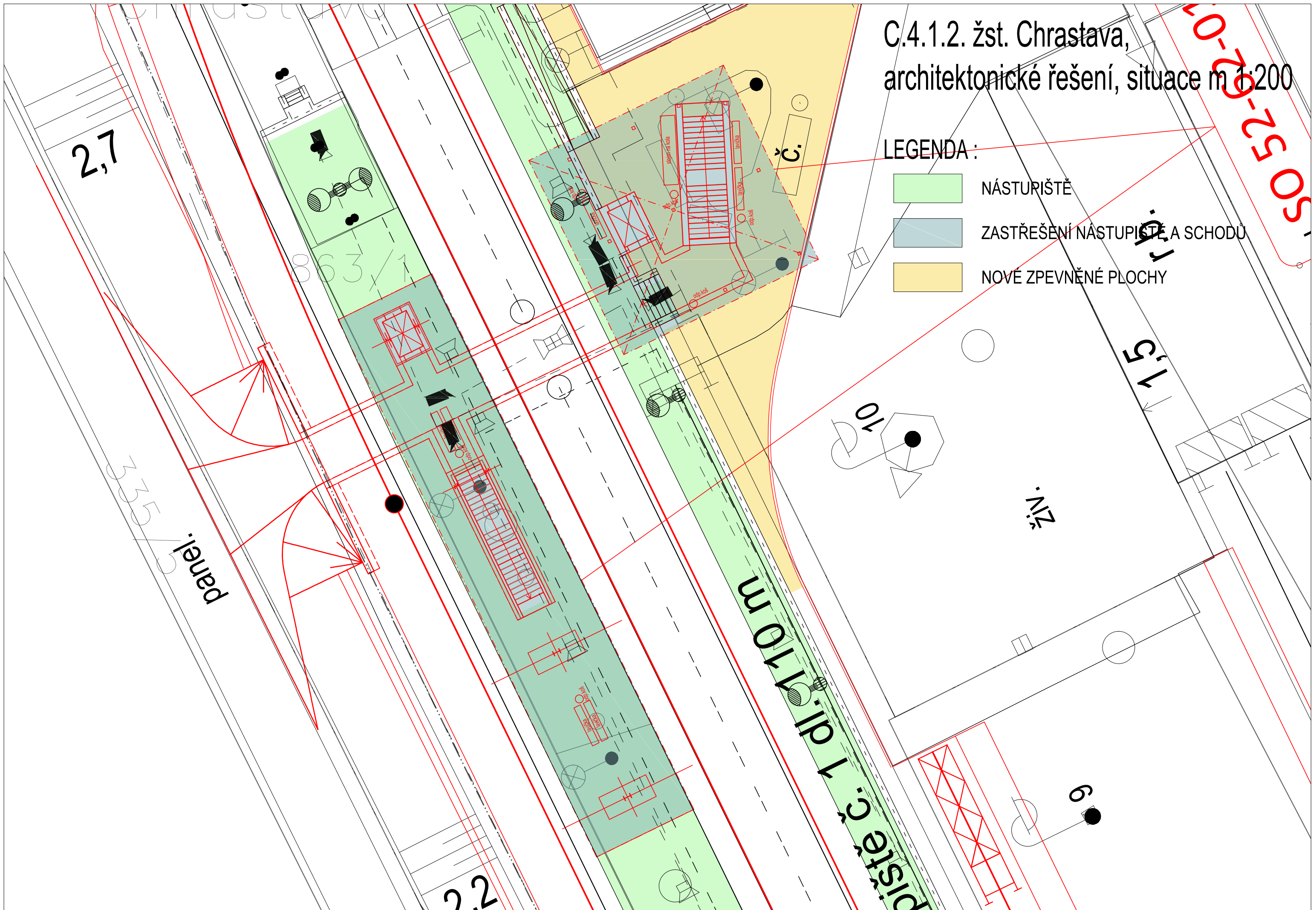

Červen 2019

Ing.arch. Petr Šafránek, ing.arch. Jan Havlíček

¹ Prohlášení o dráze celostátní a regionální platné pro přípravu jízdního řádu 2017 a pro jízdní řád 2017, účinné od 1. 12. 2015

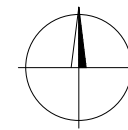
Scale 1:200

LEGENDA :



C.4.1.3. žst. Chrastava,
architektonické řešení, situace m 1:1000

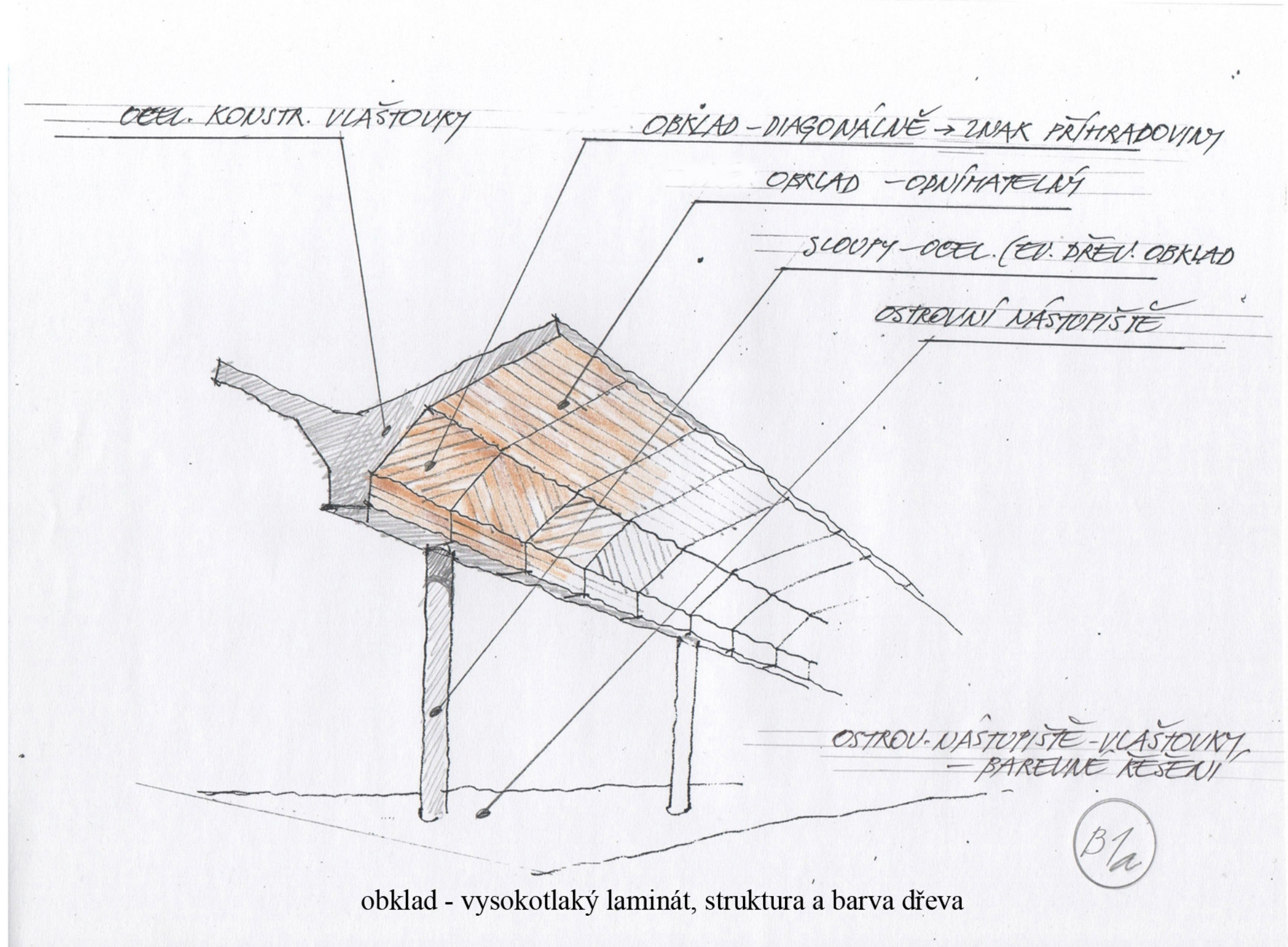
LEGENDA :



~~NÁSTUPIŠTĚ~~

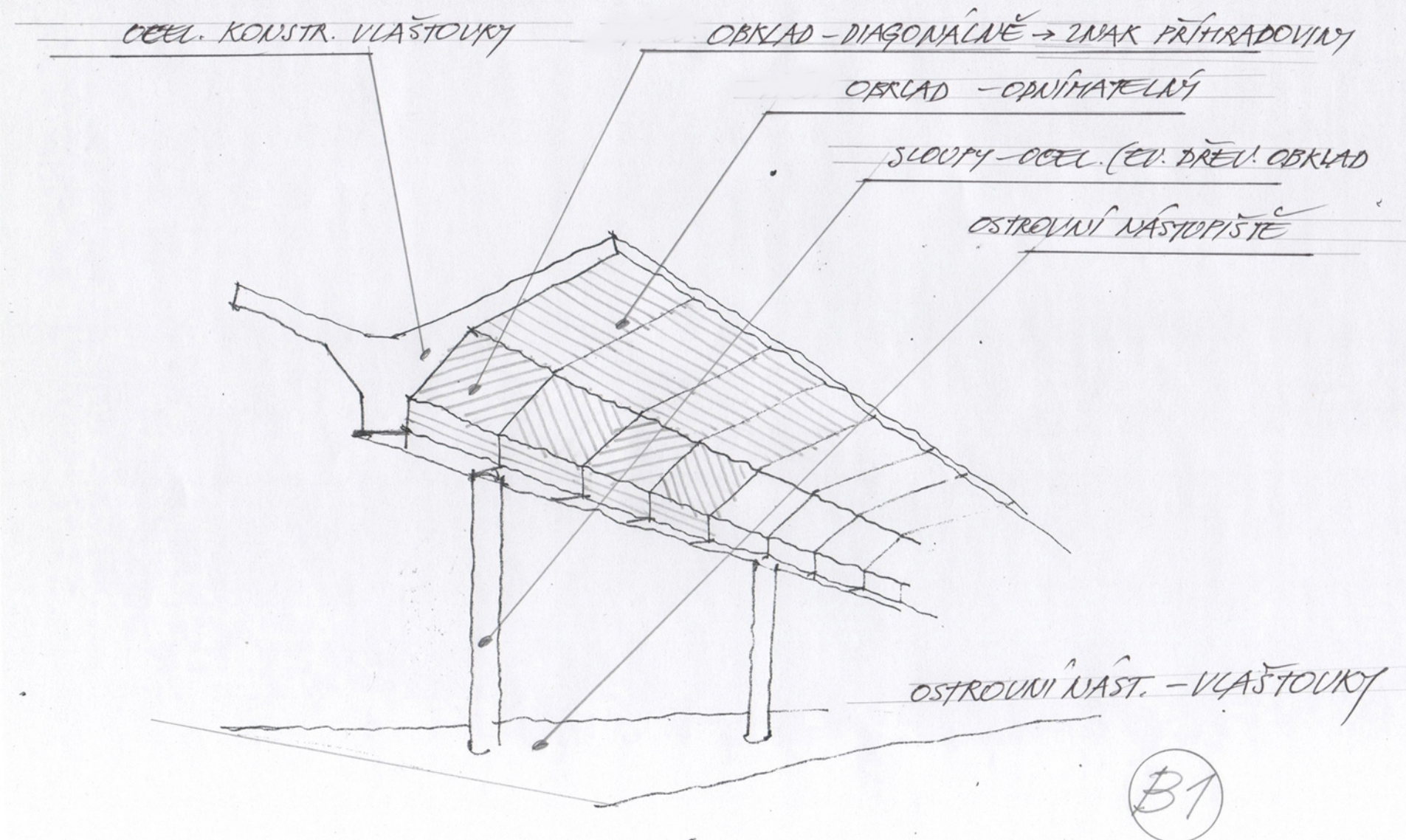
ZASTŘEŠENÍ NÁSTUPIŠTĚ A SCHODŮ

~~NOVÉ ZPEVNĚNÉ PLOCHY~~

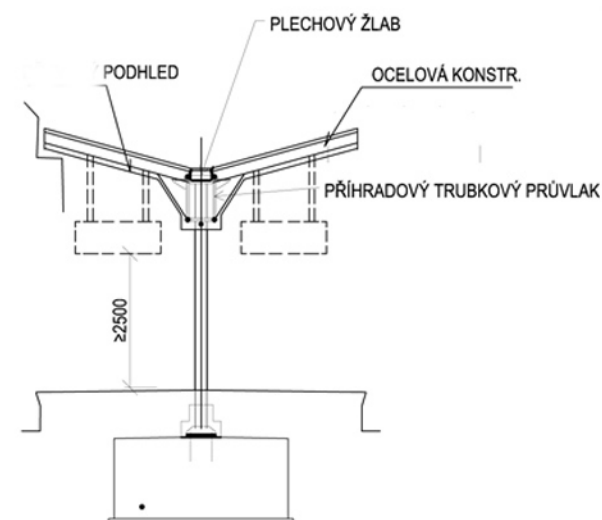
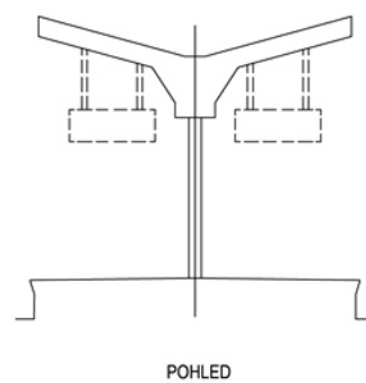
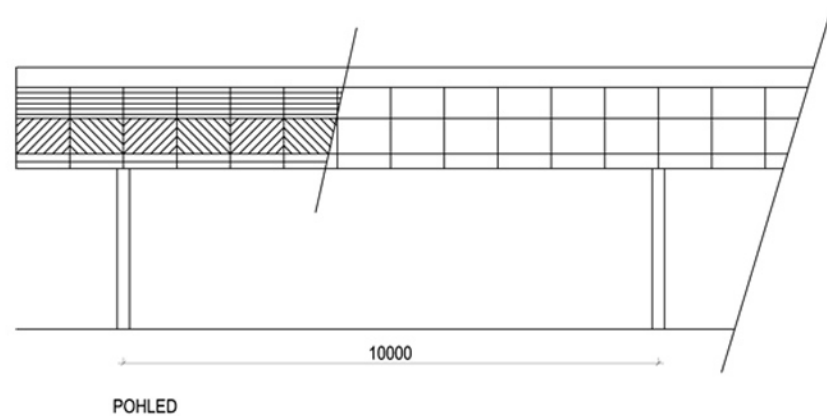


Architektonické řešení - zastřešení ostrovního nástupiště, varianta B1

Výkr. C.4.1.4

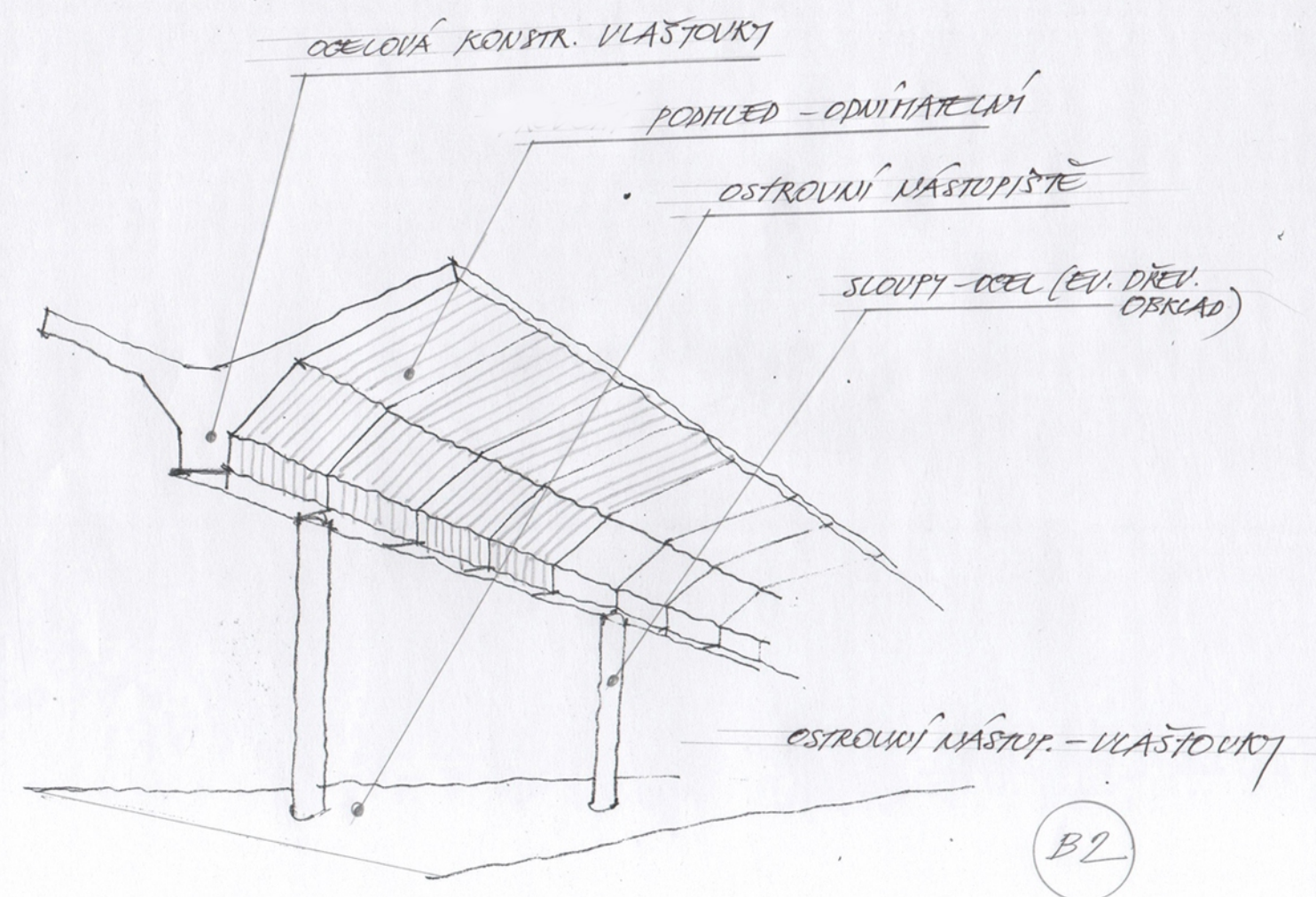
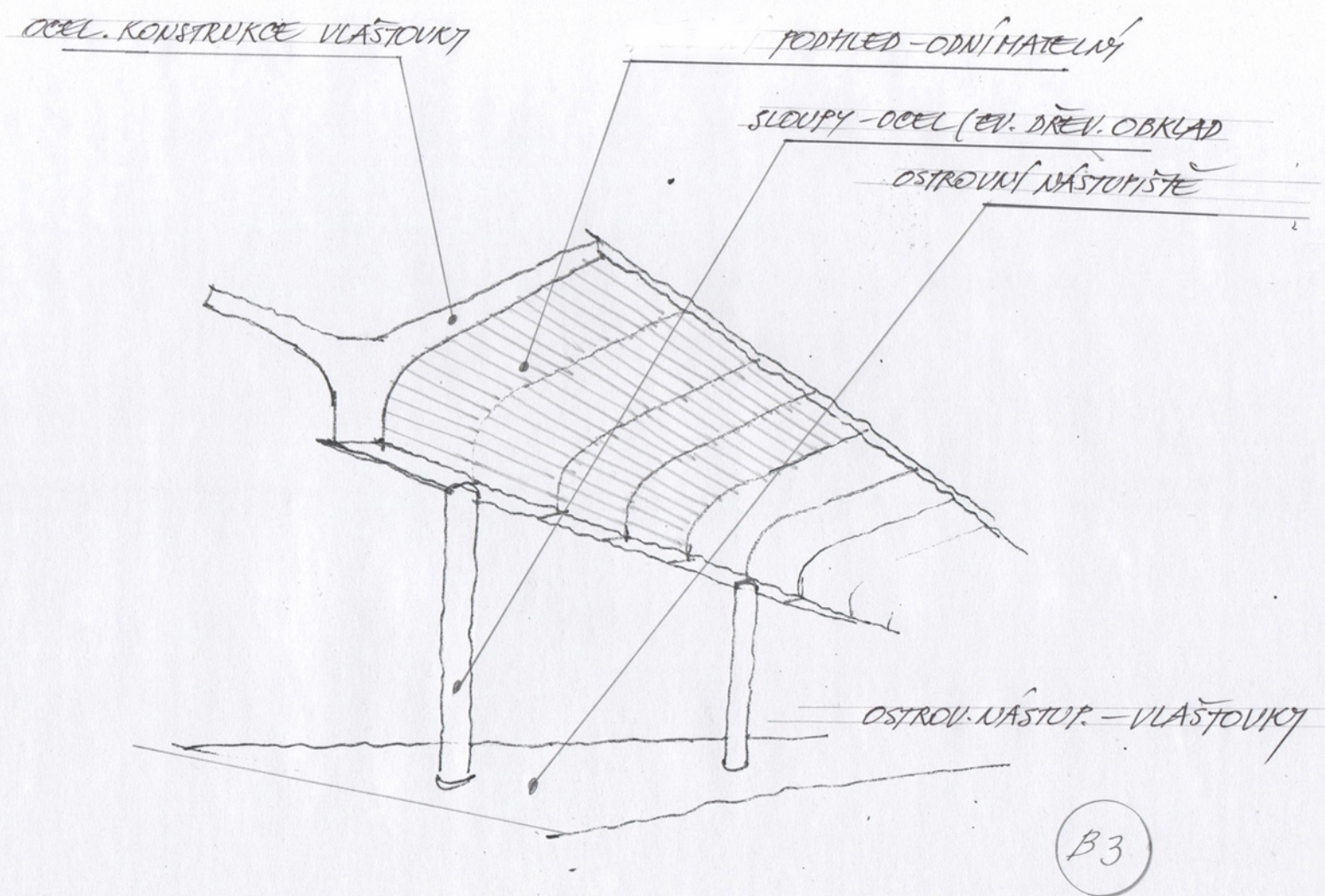


PŘÍSTŘEŠEK - OSTROVNÍ NÁSTUPÍŠTĚ



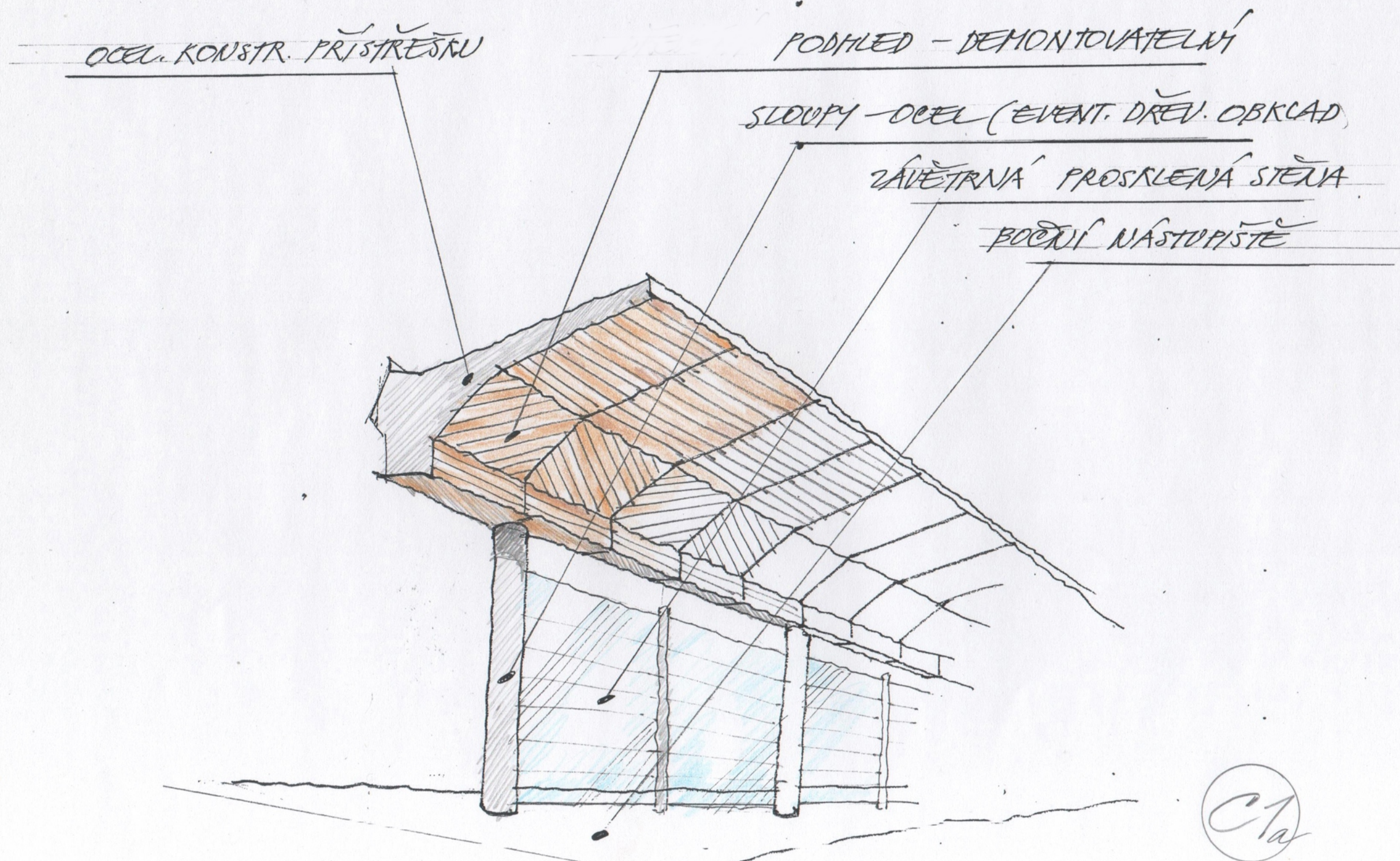
Architektonické řešení - zastřešení ostrovního nástupiště, varianta B1

Výkr. C4.1.5



Architektonické řešení - varianty zastřešení ostrovního nástupiště

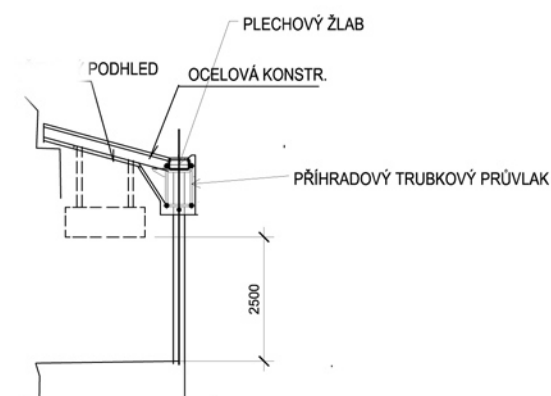
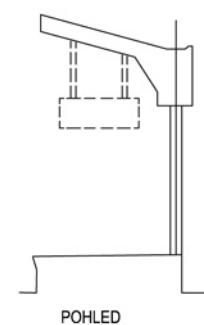
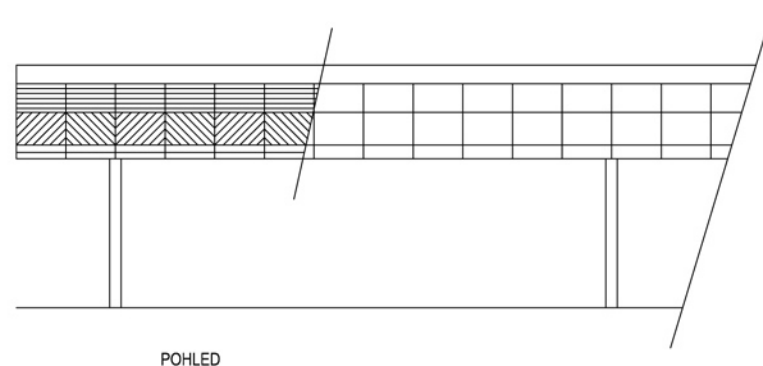
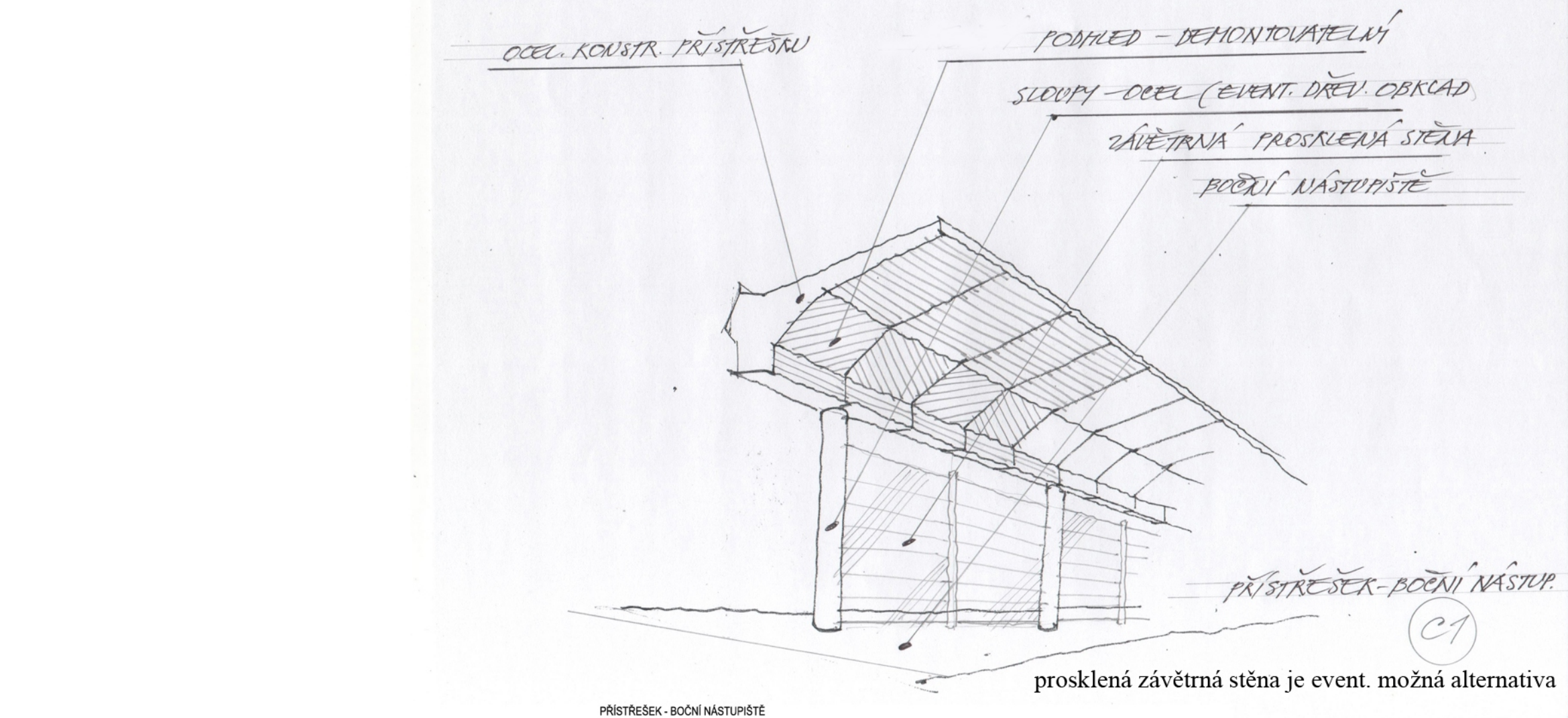
Výkr. C4.1.6



podhléd - vysokotlaký laminát, struktura a barva dřeva
 prosklená závětrná stěna je možná alternativa

Architektonické řešení - zastřešení bočního nástupiště, varianta C1

Výkr. C4.1.7



Architektonické řešení - zastřešení bočního nástupiště, varianta C1

Výkr.C4.1. 8

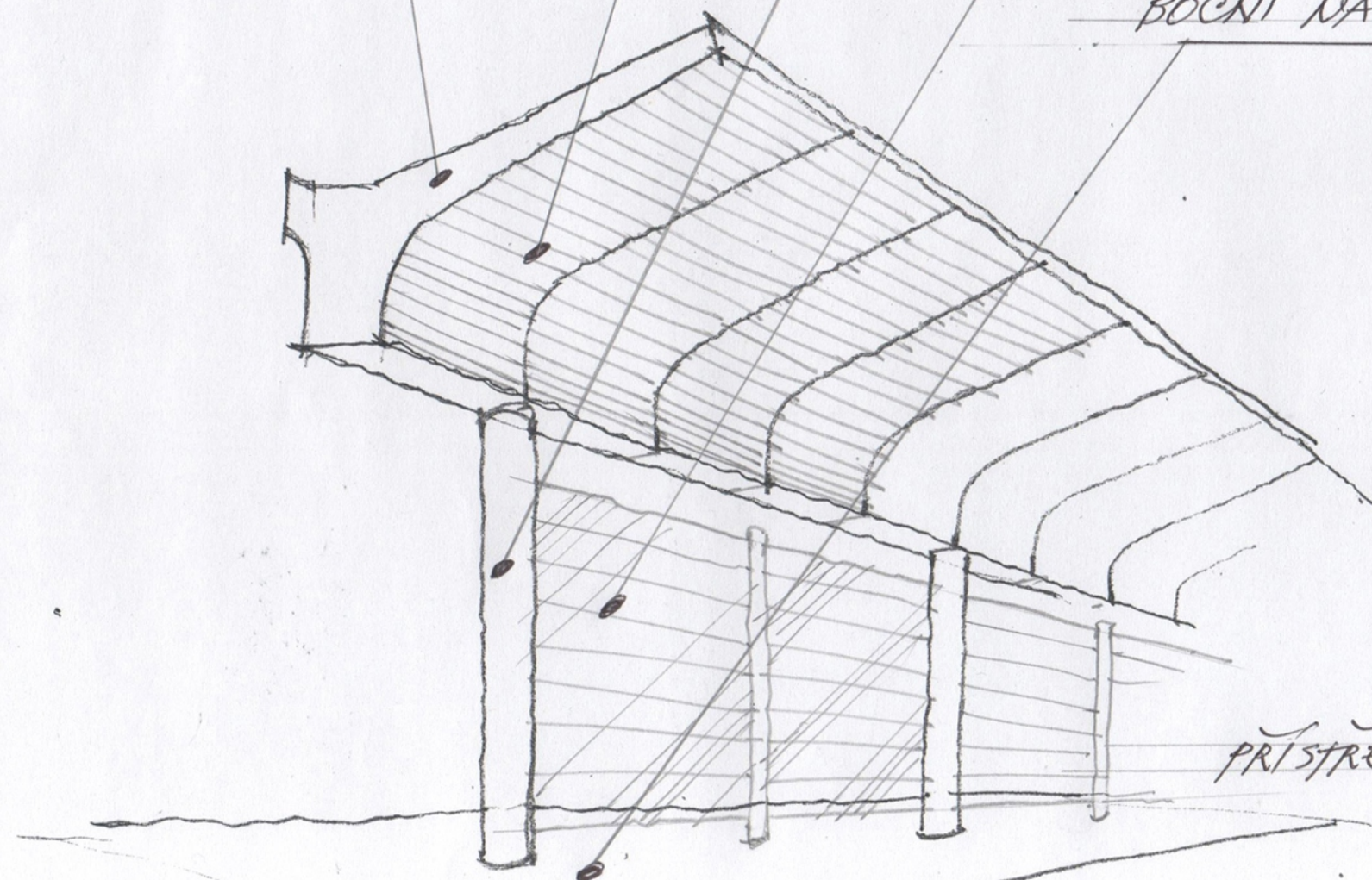
OCEL. KONSTR. PŘÍSTŘEŠKU

PODHLÉD - ODNÍMATELNÝ

SLoupY - OCEL (EV. DŘEV. OPKAD)

ZÁVĚTRNÁ PROSKLENÁ STĚNA

BOČNÍ NÁSTUPIŠTĚ



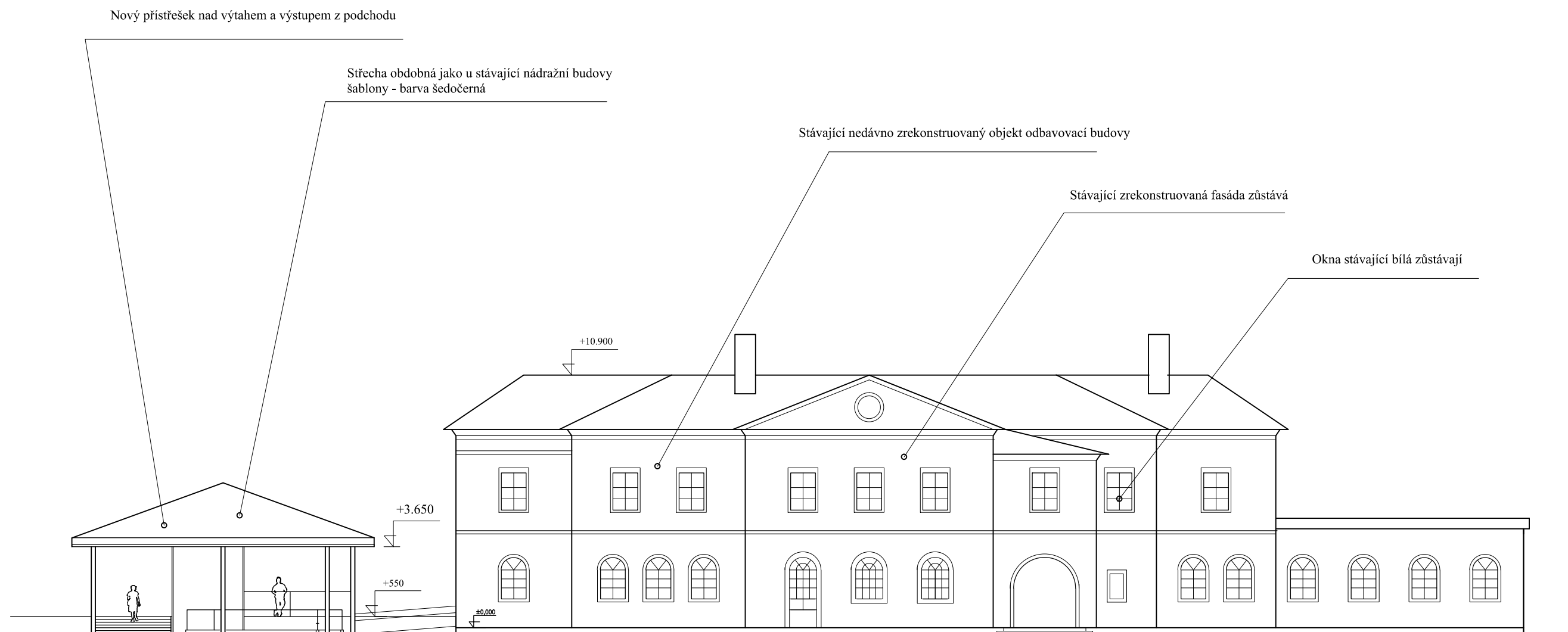
PŘÍSTŘEŠEK - BOČNÍ NÁSTUP.

C2

prosklená závětrná stěna je event. možná alternativa

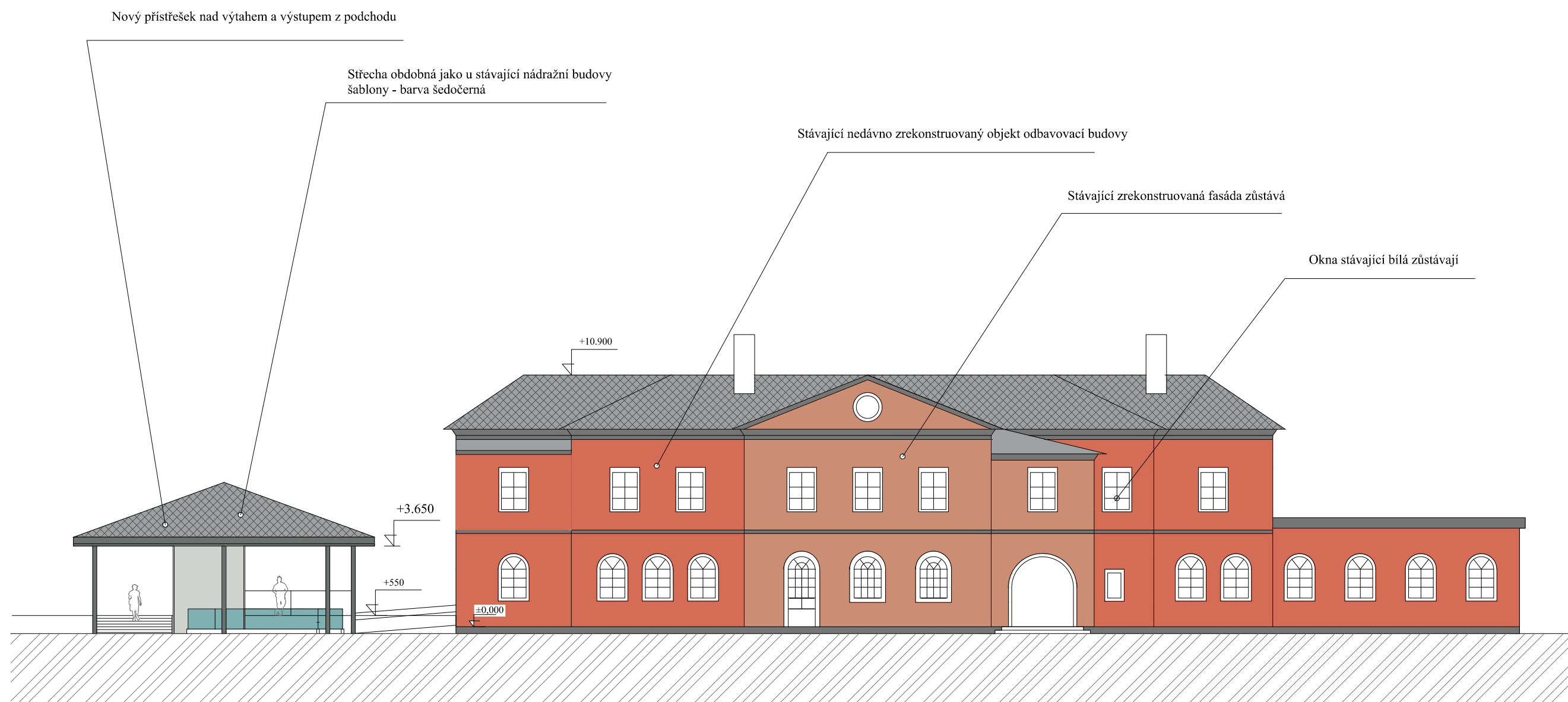
Architektonické řešení - zastřešení bočního nástupiště, varianta C2

Výkr. C4.1.9



Architektonické řešení - nádraží Chrastava, pohled jihozápadní
1:200

Výkr. C4.1.10



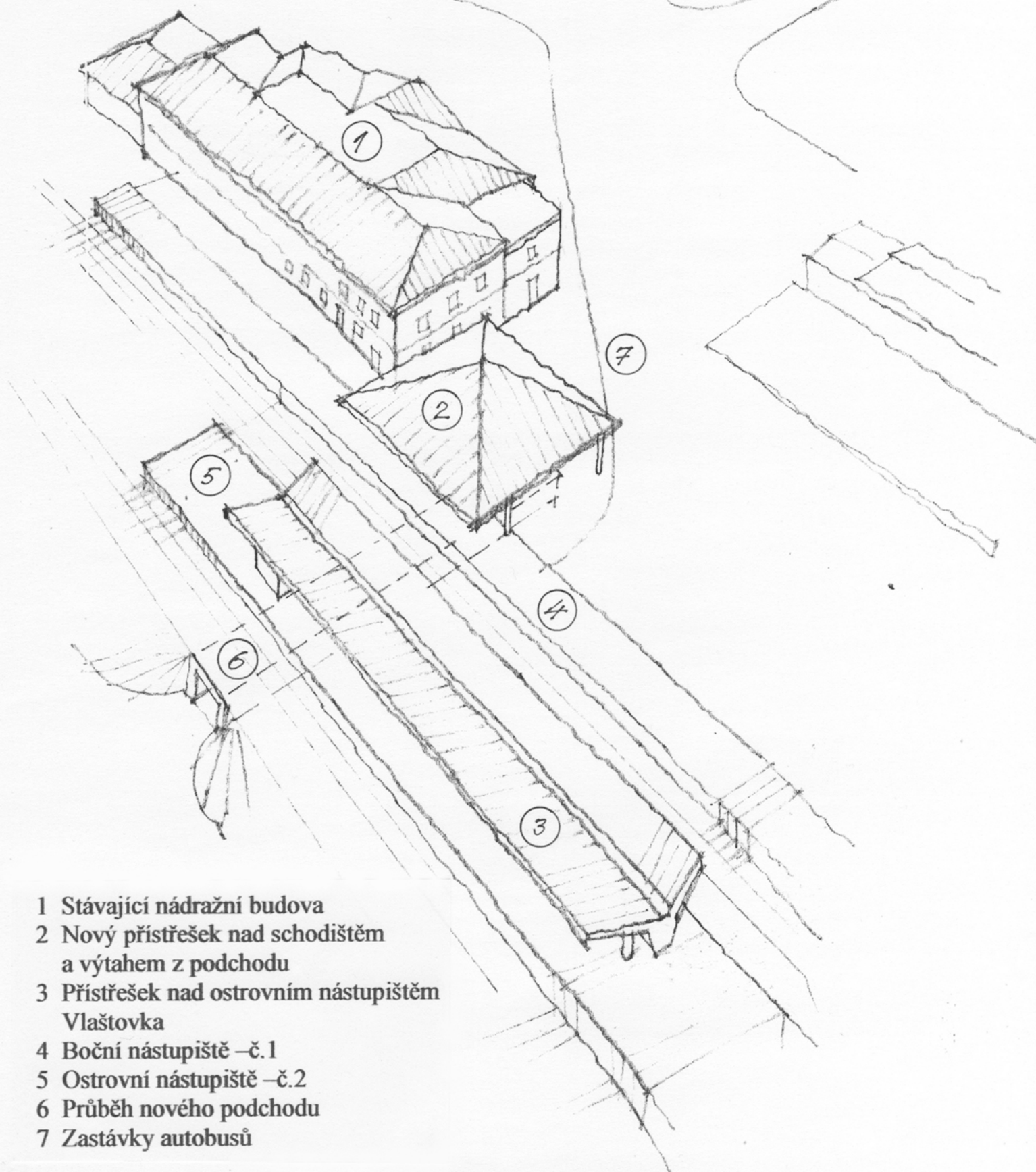
Architektonické řešení - nádraží Chrastava, pohled jihozápadní
1:200

Výkr. C4.1.10.b



Drobná architektura - příklady

Výkr. C4.1.11



- 1 Stávající nádražní budova
- 2 Nový přístřešek nad schodištěm
a výtahem z podchodu
- 3 Přístřešek nad ostrovním nástupištěm
Vlaštovka
- 4 Boční nástupiště –č.1
- 5 Ostrovní nástupiště –č.2
- 6 Průběh nového podchodu
- 7 Zastávky autobusů

Architektonické řešení - nádraží Chrastava, nadhledová perspektiva